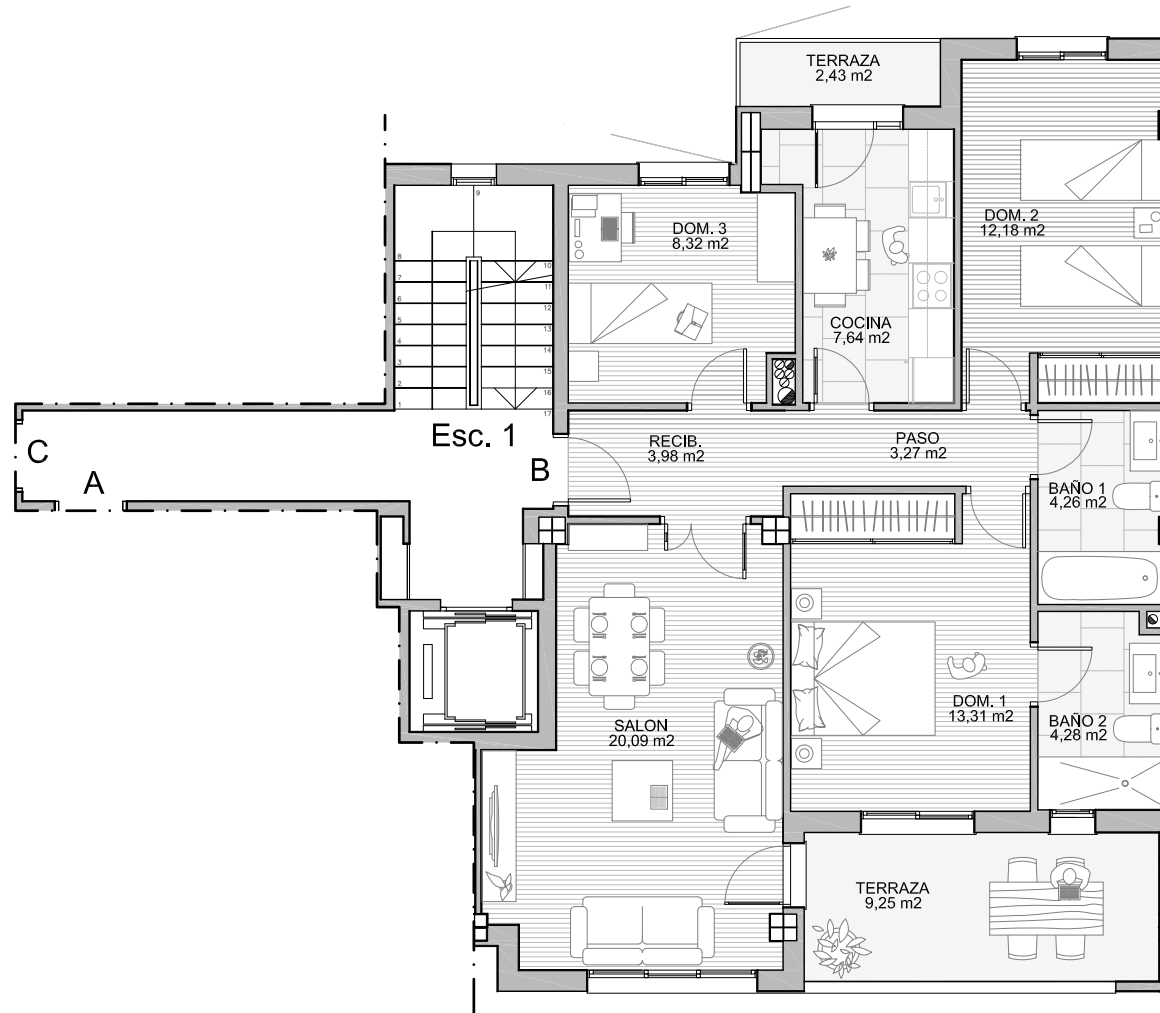


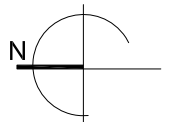


LA CENIA DE SANTA ISABEL



SUPERFICIES:

| | |
|---------------------------|----------------------------|
| Dormitorio 1 | 13,31 m ² |
| Dormitorio 2 | 12,18 m ² |
| Dormitorio 3 | 8,32 m ² |
| Baño 1 | 4,26 m ² |
| Baño 2 | 4,28 m ² |
| Salón | 20,09 m ² |
| Cocina | 7,64 m ² |
| Recibidor | 3,98 m ² |
| Paso | 3,27 m ² |
| Total útil cerrada | 77,33 m² |
| Terrazas | 11,68 m ² |
| Total útil | 89,01 m² |



ESCALA 1/100

ESCALA GRAFICA



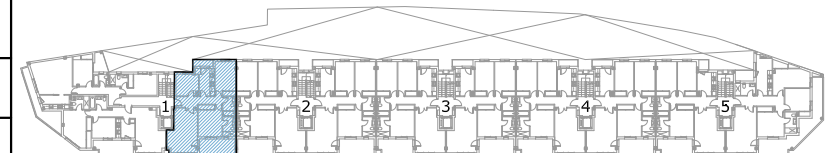
COMERCIALIZA:



gracia & aldaz
Construcciones, S.A.

CUADRO DE SUPERFICIES

| VIVIENDA | SUPERFICIE ÚTIL | TERRAZAS |
|------------------------------------|----------------------------|----------------------|
| ESC. 1 - PL. 1ª y 2ª - LETRA B | 77,33 m ² | 11,68 m ² |
| TOTAL SUPERFICIE ÚTIL TOTAL | 89,01 m² | |



P. PRIMERA Y SEGUNDA

CROQUIS MERAMENTE INFORMATIVO SUSCEPTIBLE DE VARIACION