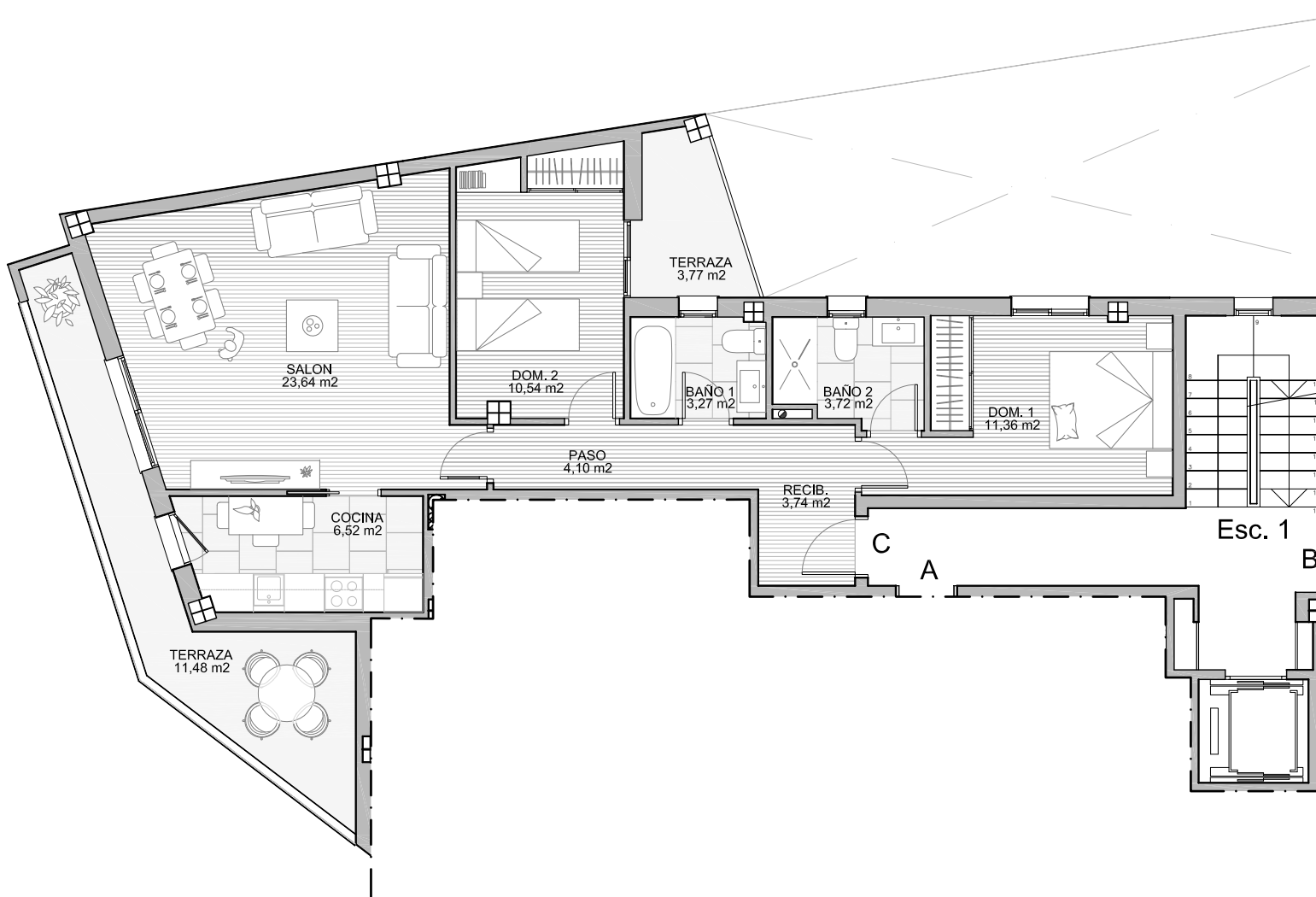


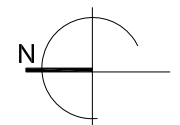


LA CENIA DE SANTA ISABEL



SUPERFICIES:

Dormitorio 1	11,36 m ²
Dormitorio 2	10,54 m ²
Baño 1	3,27 m ²
Baño 2	3,72 m ²
Salón	23,64 m ²
Cocina	6,52 m ²
Recibidor	3,74 m ²
Paso	4,10 m ²
Total útil cerrada	66,89 m²
Terrazas	15,25 m ²
Total útil	82,14 m²



ESCALA 1/100

ESCALA GRAFICA



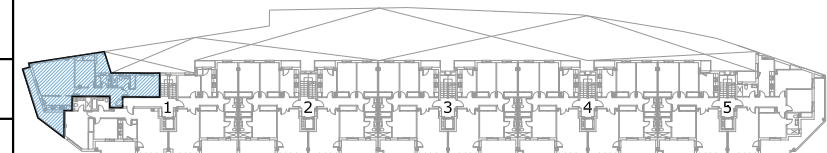
COMERCIALIZA:



gracia & aldaz
Construcciones, S.A.

CUADRO DE SUPERFICIES

VIVIENDA	SUPERFICIE ÚTIL	TERRAZAS
ESC. 1 - PL. 1ª, 2ª y 3ª- LETRA C	66,89 m ²	15,25 m ²
TOTAL SUPERFICIE ÚTIL TOTAL	82,14 m²	



P. PRIMERA Y SEGUNDA

CROQUIS MERAMENTE INFORMATIVO SUSCEPTIBLE DE VARIACION