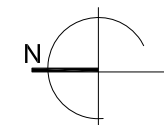


LA CENIA DE SANTA ISABEL

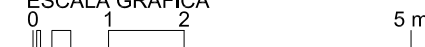
SUPERFICIES:

Dormitorio 1	12,39 m ²
Dormitorio 2	11,96 m ²
Dormitorio 3	6,68 m ²
Baño 1	3,92 m ²
Baño 2	3,00 m ²
Salón	19,57 m ²
Cocina	7,65 m ²
Paso	3,44 m ²
Recibidor	3,22 m ²
Total útil cerrada	71,83 m²
Terrazas	39,55 m ²
Total útil	111,38 m²



ESCALA 1/100

ESCALA GRAFICA



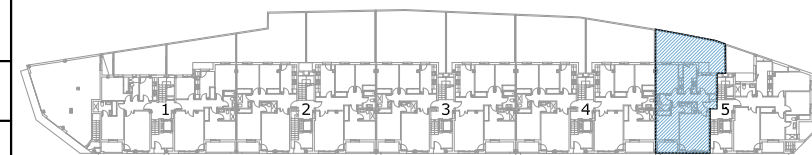
COMERCIALIZA:



gracia & aldaz
Construcciones, S.A.

CUADRO DE SUPERFICIES

VIVIENDA	SUPERFICIE ÚTIL	TERRAZAS
ESC. 5 - PL. BAJA - LETRA A	71,83 m ²	39,55 m ²
TOTAL SUPERFICIE ÚTIL TOTAL	111,38 m²	



P. BAJA

CROQUIS MERAMENTE INFORMATIVO SUSCEPTIBLE DE VARIACION