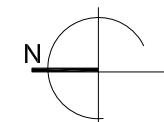


LA CENIA DE SANTA ISABEL

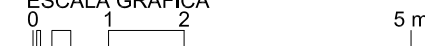
SUPERFICIES:

Dormitorio 1	13,68 m ²
Dormitorio 2	10,15 m ²
Dormitorio 3	9,00 m ²
Baño 1	3,64 m ²
Baño 2	3,20 m ²
Salón	20,05 m ²
Cocina	10,36 m ²
Paso	3,78 m ²
Recibidor	6,27 m ²
Total útil cerrada	80,13 m²
Terrazas	64,18 m²
Total útil	144,31 m²



ESCALA 1/100

ESCALA GRAFICA



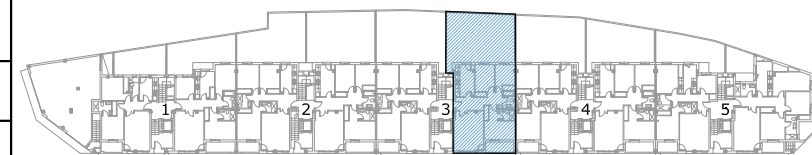
COMERCIALIZA:



gracia & aldaz
Construcciones, S.A.

CUADRO DE SUPERFICIES

VIVIENDA	SUPERFICIE ÚTIL	TERRAZAS
ESC. 3 - PL. BAJA - LETRA B	80,13 m ²	64,18 m ²
TOTAL SUPERFICIE ÚTIL TOTAL	144,31 m²	



P. BAJA

CROQUIS MERAMENTE INFORMATIVO SUSCEPTIBLE DE VARIACION