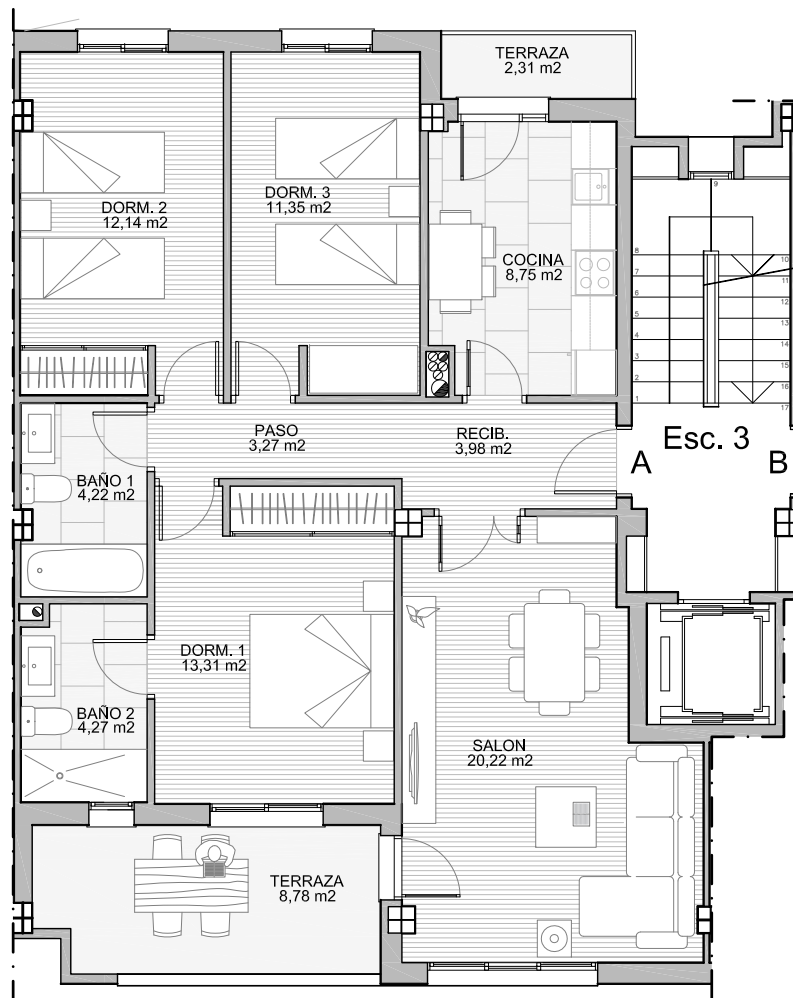


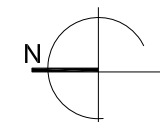


LA CENIA DE SANTA ISABEL



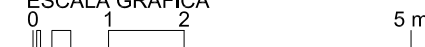
SUPERFICIES:

Dormitorio 1	13,31 m ²
Dormitorio 2	12,14 m ²
Dormitorio 3	11,35 m ²
Baño 1	4,22 m ²
Baño 2	4,27 m ²
Salón	20,22 m ²
Cocina	8,75 m ²
Recibidor	3,98 m ²
Paso	3,27 m ²
Total útil cerrada	81,51 m²
Terrazas	11,09 m ²
Total útil	92,60 m²



ESCALA 1/100

ESCALA GRAFICA



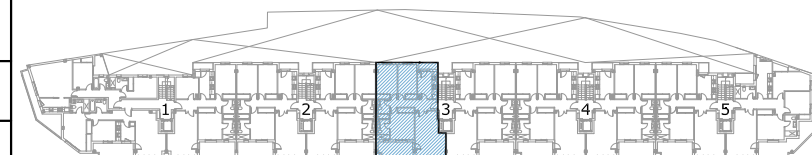
COMERCIALIZA:



gracia & aldaz
Construcciones, S.A.

CUADRO DE SUPERFICIES

VIVIENDA	SUPERFICIE ÚTIL	TERRAZAS
ESC. 3 - PL. 1ª y 2ª - LETRA A	81,51 m ²	11,09 m ²
TOTAL SUPERFICIE ÚTIL TOTAL	92,60 m²	



P. PRIMERA Y SEGUNDA

CROQUIS MERAMENTE INFORMATIVO SUSCEPTIBLE DE VARIACION