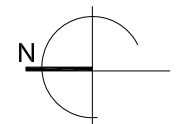


LA CENIA DE SANTA ISABEL

SUPERFICIES:

Dormitorio 1	13,75 m ²
Dormitorio 2	10,94 m ²
Dormitorio 3	9,97 m ²
Baño 1	3,48 m ²
Baño 2	2,71 m ²
Salón	19,48 m ²
Cocina	8,10 m ²
Paso	3,00 m ²
Recibidor	4,78 m ²
Total útil cerrada	76,21 m²
Terrazas	67,32 m ²
Total útil	143,53 m²



ESCALA 1/100



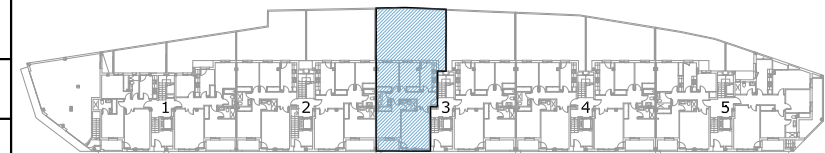
COMERCIALIZA:



gracia & aldaz
Construcciones, S.A.

CUADRO DE SUPERFICIES

VIVIENDA	SUPERFICIE ÚTIL	TERRAZAS
ESC. 3 - PL. BAJA - LETRA A	76,21 m ²	67,32 m ²
TOTAL SUPERFICIE ÚTIL TOTAL	143,53 m²	



P. BAJA

CROQUIS MERAMENTE INFORMATIVO SUSCEPTIBLE DE VARIACION